



## ВОДОСТОЧНАЯ СИСТЕМА



### ВЫСОКАЯ МЕХАНИЧЕСКАЯ ПРОЧНОСТЬ

Элементы системы имеют большой вес и толщину стенок. Это гарантирует прочность водосточной системы и возможность ее эксплуатации в диапазоне от -50 до +50 °С с гарантией до 25 лет.



### ЖЕЛОБ ПРОВОДИТ 1,3 ЛИТРА В СЕКУНДУ

Желоб имеет полукруглую геометрию с высотой бортиков 65 мм. Проработанное конструктивное решение увеличивает пропускную способность системы до 10% в сравнении с аналогами.



### НАДЕЖНАЯ ФИКСАЦИЯ ТРУБЫ К СТЕНЕ

Полукруглая форма хомута обеспечивает жесткость крепления трубы. Отверстие для замыкания на внешней стороне элемента упрощает монтаж. Крепление на любую поверхность (кирпич, дерево).



### ГЕРМЕТИЧНОЕ СОЕДИНЕНИЕ ЭЛЕМЕНТОВ

Широкий уплотнитель без внутренних полостей из ЭПДМ-каучука в элементах соединения желоба достигает их верхнего края. Это минимизирует риски протекания водосточной системы.

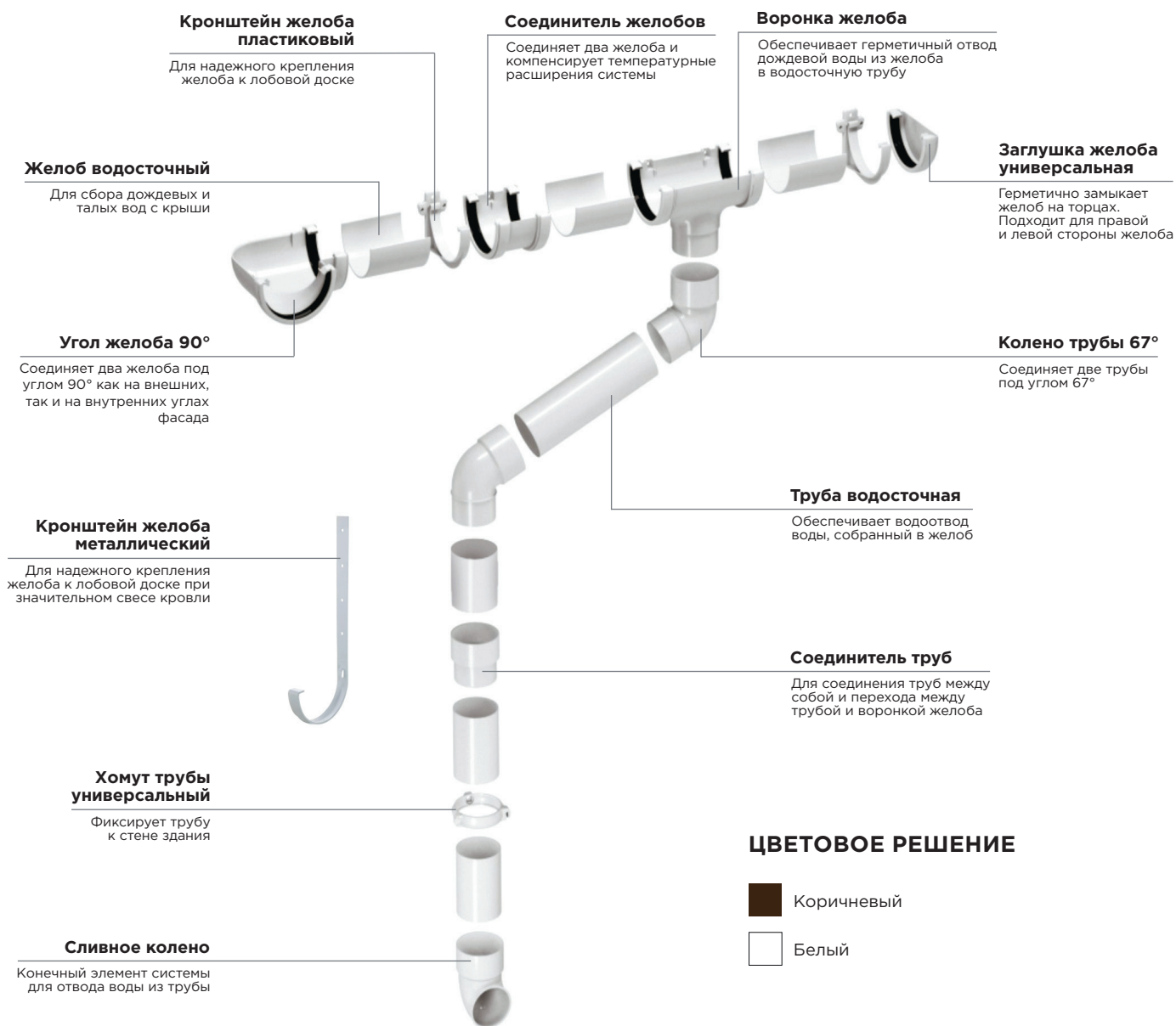
Классическая круглая водосточная система FINEBER 120/80 предназначена для сбора дождевой воды с кровли и ее организованного отвода. Рассчитана на применение в частном строительстве.

**Все элементы системы разработаны в полном соответствии с нормами европейского стандарта BS EN 607.**

Водосток производится на немецком оборудовании KRAUSS-MAFFEI из поливинилхлорида с использованием европейских модификаторов и красителей. Трубы водосточные и желоба - методом коэкструзии, фитинги - методом литья под давлением.

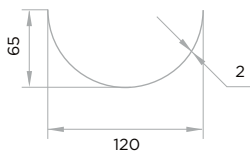
**Водосток FINEBER - европейский уровень надежности.**

## СОСТАВ ВОДОСТОЧНОЙ СИСТЕМЫ



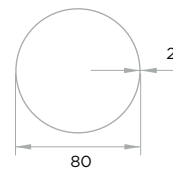
### ВОДОСТОЧНЫЙ ЖЕЛОБ

Длина/диаметр: 3000 x 120 мм  
Вес элемента: 2120 г  
Количество: 10 шт.



### ВОДОСТОЧНАЯ ТРУБА

Длина/диаметр: 3000 x 80 мм  
Вес элемента: 2020 г  
Количество: 3 шт.

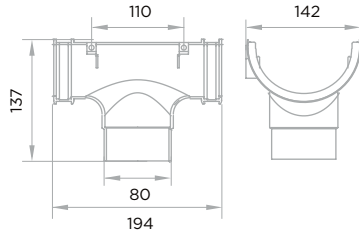




## АКСЕССУАРЫ ВОДОСТОЧНОЙ СИСТЕМЫ

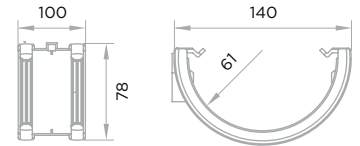
### ВОРОНКА ЖЕЛОБА

Размеры: 194 x 142 x 137 мм  
 Вес элемента: 272 г  
 Количество: 20 шт.



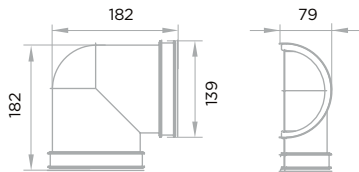
### СОЕДИНИТЕЛЬ ЖЕЛОБОВ

Размеры: 100 x 140 x 78 мм  
 Вес элемента: 142 г  
 Количество: 28 шт.



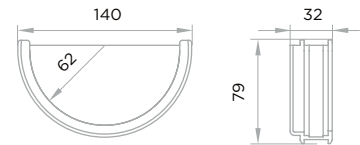
### УГОЛ ЖЕЛОБА 90°

Размеры: 182 x 182 x 79 мм  
 Вес элемента: 235 г  
 Количество: 20 шт.



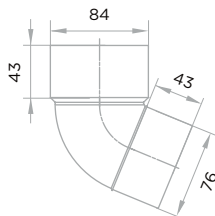
### ЗАГЛУШКА ЖЕЛОБА

Размеры: 140 x 32 x 79 мм  
 Вес элемента: 95 г  
 Количество: 20 шт.



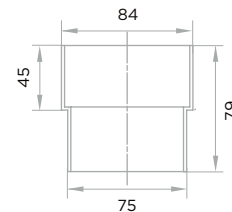
### КОЛЕНО ТРУБЫ 67°

Размеры: 125 x 84 x 142 мм  
 Вес элемента: 111 г  
 Количество: 20 шт.



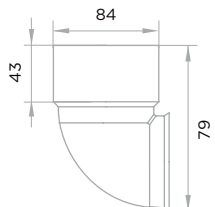
### СОЕДИНИТЕЛЬ ТРУБ

Размеры: 84 x 84 x 79 мм  
 Вес элемента: 61 г  
 Количество: 20 шт.



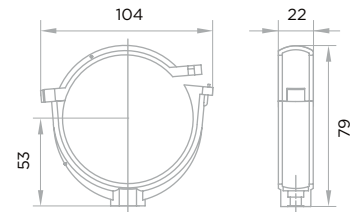
### СЛИВНОЕ КОЛЕНО

Размеры: 79 x 84 x 84 мм  
 Вес элемента: 91 г  
 Количество: 8 шт.



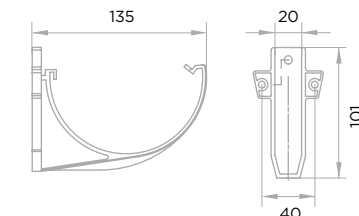
### ХОМУТ ТРУБЫ УНИВЕРСАЛЬНЫЙ

Размеры: 104 x 79 x 22 мм  
 Вес элемента: 31 г  
 Количество: 200 шт.



### КРОНШТЕЙН ЖЕЛОБА ПЛАСТИКОВЫЙ

Размеры: 135 x 40 x 101 мм  
 Вес элемента: 41 г  
 Количество: 100 шт.



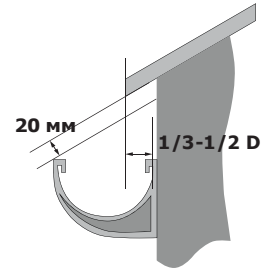
### КРОНШТЕЙН ЖЕЛОБА МЕТАЛЛИЧЕСКИЙ

Размеры: 335 x 25 x 3 мм  
 Вес элемента: 290 г  
 Количество: 40 шт.



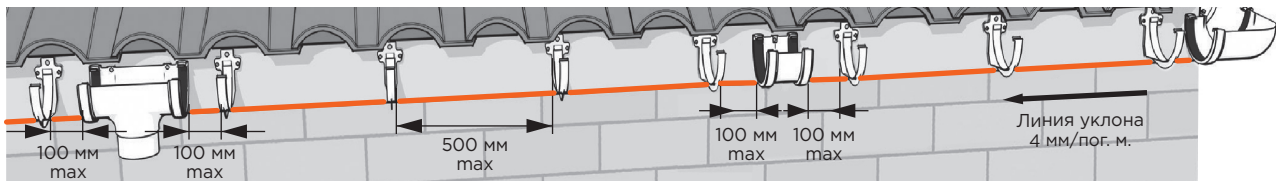
## МОНТАЖ ВОДОСБОРА

- 1 Определите положение водосточного желоба относительно свеса кровли.**  
 Чтобы исключить переливание воды через край желоба, руководствуйтесь следующими правилами (Рис. 1):  
 Край кровельного свеса не должен выступать более, чем на половину диаметра желоба.  
 Внешний верхний край желоба должен находиться на 20 мм ниже продолжения уровня кровельного свеса.  
 Рекомендуемая величина уклона желоба составляет 3-5 мм/пог. м.  
 При монтаже желоба под уклоном, отступ в 20 мм отсчитывается от верхней точки верхнего внешнего края желоба.



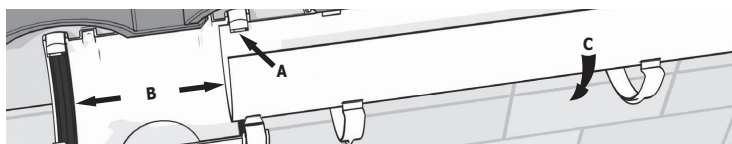
**Рисунок 1.** Определение положения желоба относительно кровельного свеса.

- 2 Установите воронки, кронштейны и соединители желоба в соответствии с требуемым положением желоба (Рис. 2).**  
 Начинайте установку с последнего кронштейна. Далее установите воронку и определите линию уклона, натянув шнур между кронштейном и воронкой.  
 Установите кронштейны по линии уклона. Максимальное расстояние между кронштейнами желоба - 500 мм. Максимальное расстояние от края воронки/соединителя до кронштейна желоба - 100 мм.  
 Для крепления кронштейнов и других элементов желоба к лобовой доске используйте саморезы. Кронштейн желоба должен крепиться минимум двумя саморезами.



**Рисунок 2.** Расстояние между удерживающими желоб элементами.

- 3 Вставьте водосточный желоб в удерживающие его элементы.**  
 Отрежьте желоб необходимой длины. При длине свеса более 3000 мм используйте соединители желоба.  
 Заведите внутренний край желоба под защелку фиксатора. Приложив усилие, защелкните внешнюю кромку (Рис. 3).  
 При установке в воронку, углы и соединители, торец желоба должен располагаться на уровне поперечной черты, отмеченной стрелками. Это необходимо для компенсации температурного расширения элементов системы.  
 Свободные торцы желоба закройте заглушками.  
 При необходимости установите углы желоба, соединив их с желобами «на весу» без крепления к лобовой доске.  
 Перед установкой желоба рекомендуется обработать уплотнительные резиновые элементы автомобильным силиконовым спреем. Это упростит монтаж и увеличит срок службы водосточной системы.



**Рисунок 3.** Установка водосточного желоба.

В случае углового расположения воронки желоба закройте свободный торец воронки заглушкой желоба, используя в качестве переходника отрезок желоба длиной не менее 100 мм.

## МОНТАЖ ВОДОСЛИВА

- 1 Смонтируйте хомуты трубы.** Соблюдайте расстояние между хомутами не более 1000 мм. Расстояние от края соединительных элементов трубы (колено трубы, соединитель труб) до ближайшего хомута не должно превышать 500 мм (Рис. 4). Для крепления хомутов к стене используйте саморез либо шуруп-шпильку М6 достаточной длины.
- 2 Отрежьте трубу нужной длины и установите.** Зафиксируйте положение трубы хомутами. Душку хомута трубы закрепите саморезами «клоп» 3,5x11 мм либо 3,9x11 мм.  
 При существенном карнизном свесе для отвода трубы к стене используйте колено трубы 67°. Для стыковки воронки желоба и колена трубы 67° используйте в качестве переходника отрезок трубы длиной не менее 100 мм.  
 Соединения труб с фитингами (колено трубы, сливное колено, соединитель труб) необходимо проклеить с использованием клея, предназначенного для склейки материалов из ПВХ.
- 3 Установите сливное колено.** Расстояние от его нижнего края до уровня земли должно быть не менее 250 мм.

Положение воронки желоба	Без наклона желоба		С наклоном 4 мм/пог. м		С наклоном 8 мм/пог. м	
	л/сек	м²	л/сек	м²	л/сек	м²
В середине системы	2,4	50	2,6	60	3,0	70
В конце системы	1,2	100	1,3	120	1,5	140

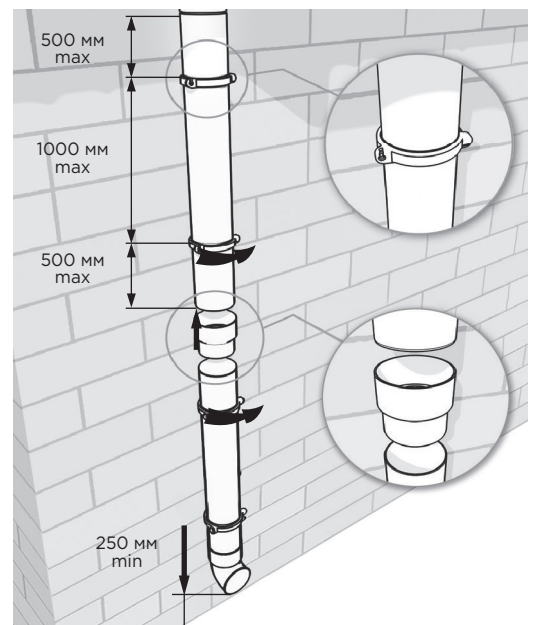
**Таблица 2.** Пропускная способность водосточной системы FINEBER.

### Внимание:

Величина площади водоотвода является оценочной и не учитывает особенности геометрии кровельной системы.

### Внимание:

Во избежание жесткой фиксации желоба в тех местах, где необходимо оставлять возможность его движения при тепловом расширении, категорически запрещается использование клеев либо герметиков. Запрещается крепление желоба к соединительным элементам и кронштейнам при помощи саморезов.



**Рисунок 4.** Установка водосточной трубы.